

EY50 热阻湿阻测试仪

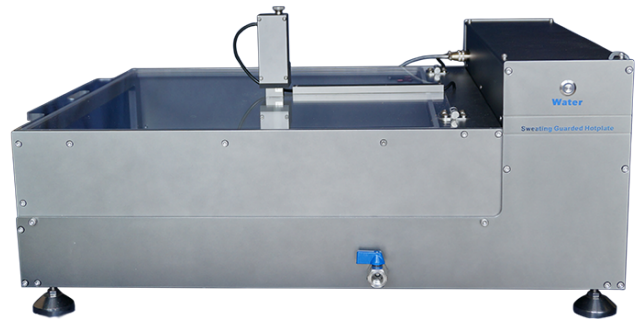
1.1 产品简介

EY50 热阻湿阻测试仪是目前最专业,最先进的热阻湿阻测试产品,具有完全模拟人体皮肤机构的发热盘,不发霉,容易清洁。配备有独创的自动供水系统,不需要做任何调节,就能保证供水稳定,而且不渗漏。独立一体化设计,测试主机和环境实验箱完全分离设计,用户可以使用自购环境实验箱,方便维修校准而且减少用户负担。

风道结构可以简单拆卸下来,可以外接风罩,满足无风速的静态测试标准。

1.2 主机技术参数

- 热阻 (RCT) 范围: $0.002 \sim 2.0 \text{ m}^2 \text{ K/W}$
- 分辨率: $0.0001 \text{ m}^2 \cdot \text{K/W}$
- 湿阻 (Ret) 范围: $0 \sim 1000 \text{ m}^2 \text{ Pa/W}$
- 分辨率: $0.001 \text{ m}^2 \cdot \text{Pa/W}$
- 测试板温度范围: $30^\circ\text{C} \sim 40^\circ\text{C}$ 可调
- 温度控制精度: $\pm 0.03^\circ\text{C}$
- 温度分辨率: $\pm 0.01^\circ\text{C}$
- 风速: $0 \sim 1.2 \text{ m/秒}$ 连续可调
风速控制精度: $\pm 1\%$
- 测试样品厚度: $0 \sim 50 \text{ mm}$
- 试验板面积: $254 \text{ mm} \times 254 \text{ mm}$
- 试样面积: $512 \text{ mm} \times 512 \text{ mm}$
- 热护环宽度: 127 mm
- 外型尺寸: $73 \times 61 \times 35 \text{ cm (L} \times \text{W} \times \text{H)}$ (不包括环境实验箱)
- 重量: 60 Kg (不包括环境实验箱)
- 主机电源: $\text{AC}220\text{V} \pm 10\%$, 100W 或 $\text{AC}110\text{V} \pm 10\%$, 100W



1.3 技术特点

- 世界首创独立设计理念,控制系统和自动供水系统一体化设计,用户可以选配不同的环境实验箱。
- 自动供水,自动排水系统,强力加水系统(在湿阻测试的时候,发热板透水更加快捷)。
- 快速达到测试稳定状态,机器根据样品厚度,自动调整 PID 控制参数,能快速达到测试条件。
- 风速从 $0 \sim 1.2 \text{ m/s}$ 连续可调,可以满足任何湿阻热阻和保暖性能测试标准。
- 热护环宽度 127 mm ,确保热流量只从测试样品传递。
- 与电脑连接采用无线 Wifi 通信,使连接更加方便。
- 整机加厚铝合金外壳,保证机器 20 年以上的使用寿命。
- 友好方便的测试软件,测试软件配置各种测试标准,方便用户使用。

1.4 支持标准

GB/T11048,ISO11092,ASTM F1868-09,BS8515,ASTM D1518-2014,JIS L1096-2010,ASTM F 1868-02

1.5 测试原理

在标准的测试环境下，加热固定的铝板或者铜板，让铝板或者铜板保持固定温度，测试加热的功率。同样，铜板或者铝板上覆盖测试布料后测试相同情况的功率，根据两者的功率差和测试盘面积的大小。就可以标定测试样品的热阻或者湿阻(加水测试)。

1.6 产品运用

热阻湿阻测试，衣物，棉被，保暖服装的舒适性能的测试，纺织面料人体舒适度测试等。

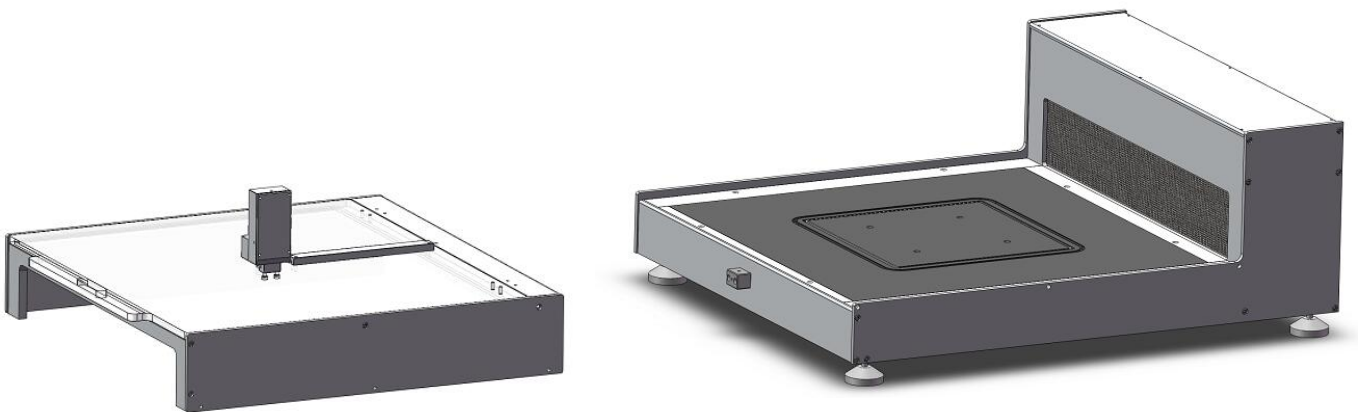
1.7 产品配置标准

标准配置：主机一台，电源线一条，LABTest 分析软件.

测试膜 100 张

可选配件：环境实验箱。

1.8 产品静态测试拆卸图



风道结构可以简单拆卸下来，可以外接风罩，满足无风速的静态测试标准。

2. 环境试验箱

- 温湿度控制器：进口可编程模式中英文对话式显示。
- 解析度：0.1℃，1%，P. I. D 控制
- 温度范围：10℃ ~80℃
- 湿度范围：30~ 80% R. H
- 温湿度精度：±0.5℃，±2.5% R. H
- 湿度传感器：电子式芬兰维萨拉
- 升温时间：10℃ ~ 80℃ 约需 35 分钟
- 降温时间：50℃ ~10℃约需 40 分钟
- 内箱尺寸：90x65x80cm
- 外箱尺寸：180×136×160cm
- 内箱材质：SUS#304 不锈钢
- 外箱材质：镀锌板烤漆
- 保温材质：硬质发泡
- 冷冻系统：法国泰康(3P)压缩机
- 重量：约 120kg
- 电源：AC 380V 50HZ 三相五线制 10KW